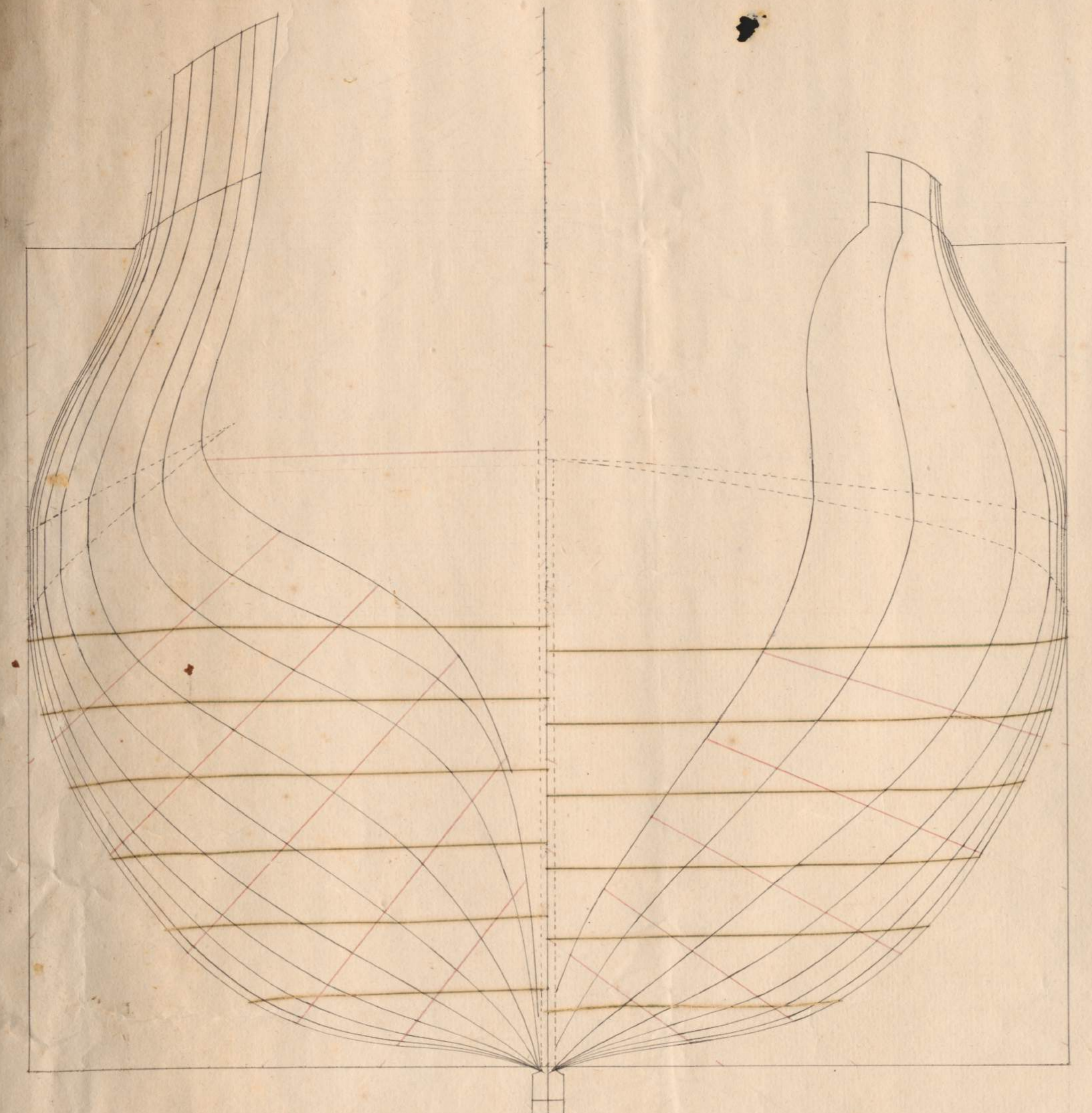
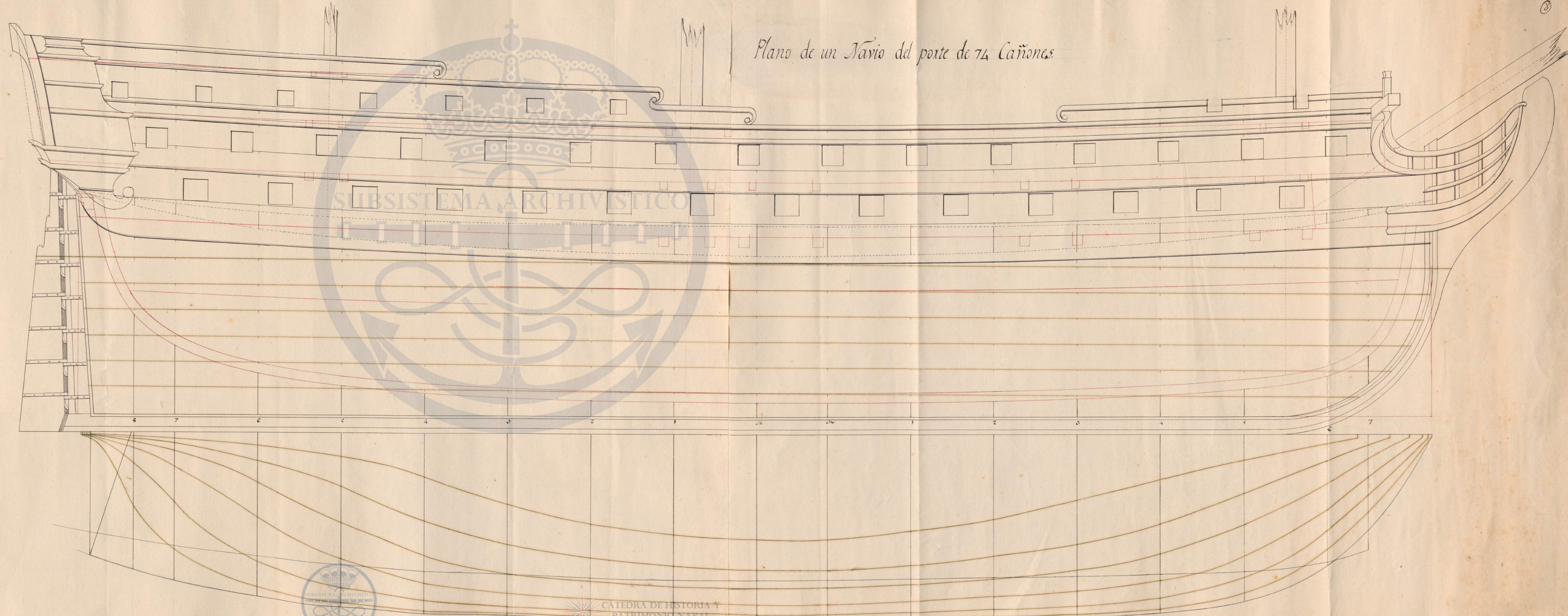


Plano de un Navio del porte de 74 Cañones



Dimensiones Naves. Pie. Pulgadas.		Calculo del Desplazamiento. Toneladas Libras.	
Estera	190	Cuerpo de Popa	1808
Manga	52	M de Pica	1501
Plancha de Forro	25	Diferencia	150
Linea de Forro		Desplazo total	3359
Calado a Popa	24	M de Estavillas. Pie. Pulgadas Libras.	
M de Pica	22	El centro de gravidad de la	
Diferencia	2	vena de la Pica de la mi-	
Potencia	6	da de la Elera	2
		Elavado sobre la Pica	18
		El Metacentro de eleva-	
		cion el anterior con el grav. M.	6



Real Arsenal de Carracasas 30 de Enero de 1801. Andrés Ferrer



CATEDRA DE HISTORIA Y PATRIMONIO NAVAL